

СВИДЕТЕЛЬСТВО О ПРИЕМКЕ. ЗАКАЗ №

Мебель соответствует ГОСТ 16371-2014 и признана годной к эксплуатации.

Дата выпуска изделия _____

Дата реализации _____

Штамп ОТК

РЕКОМЕНДАЦИИ ПО УХОДУ ЗА МЕБЕЛЬЮ И ЕЕ ЭКСПЛУАТАЦИИ.

Мебель должна эксплуатироваться или храниться в сухих и теплых помещениях с температурой воздуха не ниже +5С и относительной влажности воздуха от 45 до 70 %.

Мебель необходимо устанавливать на расстоянии от нагревательных приборов так, чтобы температура нагрева элементов мебели не превышала +40*С .

Необходимо предохранять поверхность изделия от механических повреждений. Допускается протирать поверхность сухой или влажной салфеткой без применения химических веществ.

ГАРАНТИЙНЫЙ ТАЛОН

Предприятие-изготовитель гарантирует соответствие мебели требованиям технического регламента ТР ТС 025/2012 "О безопасности мебельной продукции" при соблюдении условий транспортировки, хранения, сборки и эксплуатации.

Гарантийный срок мебели 24 месяца со дня продажи мебели через торговую сеть.

Срок службы изделия 5 лет.

За механические повреждения, возникшие при транспортировке, сборке-установке или хранении, предприятие-изготовитель ответственности не несёт.

В случае обнаружения недостатка комплектующих элементов следует обращаться в магазин, где была приобретена мебель.

Претензии по некомплектности принимаются с предъявлением инструкции по сборке и гарантийным талоном (копия).

Все гарантийные работы производятся только при предъявлении настоящего гарантийного талона.

Талон сохранять в течение гарантийного срока.

С условиями гарантийного обслуживания ознакомлен

(подпись покупателя)

ООО « СИЛЬВА »

ИНСТРУКЦИЯ ПО СБОРКЕ

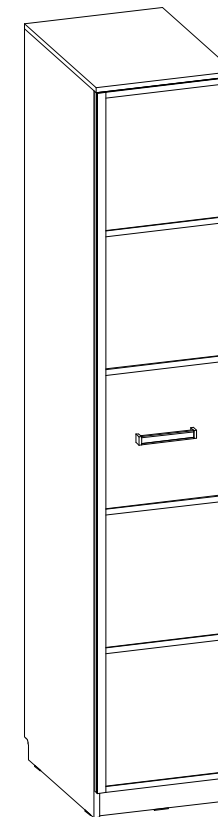
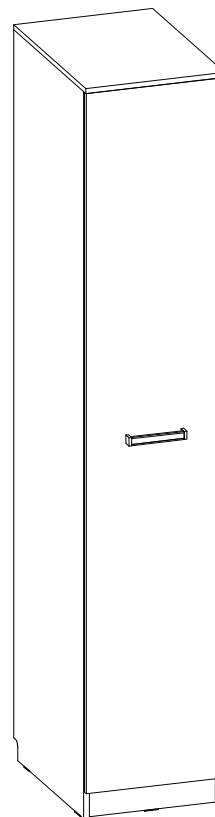
**НМ 013.01-03 М Шкаф для белья
402x 574 x h2256**

УВАЖАЕМЫЙ ПОКУПАТЕЛЬ !

**Выбор мебели – серьезная и непростая задача!
С удачным выбором Вас!**

АКВАРЕЛЬ

ФАНК



**Россия, 607 603 Нижегородская обл., г. Богородск, ул. Чернышевского, 1
тел./ факс: (831-70) 2-47-66 , 2-47-55**



SILVA

время выбирать надежнее

Схема сборки корпуса

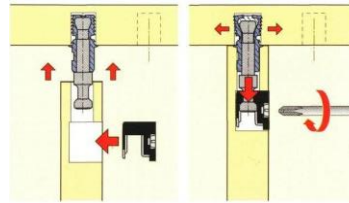
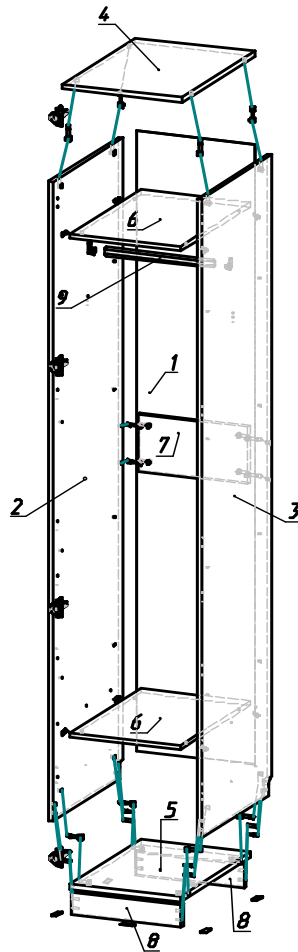


Рис.1 Схема установки эксцентриковой стяжки

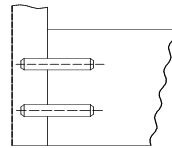


Рис.2

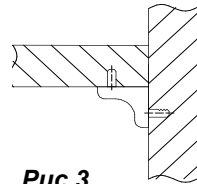


Рис.3

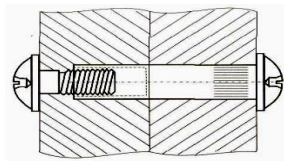


Рис.4



Рис.5

Рис.5 Рекомендуется изделие закрепить к стене, для этого установить на крышке шкафа уголки поз.082 и закрепить их шурупами 4x16 (крепеж к стене в комплект фурнитуры не входит и приобретается отдельно в зависимости от типа стены)

Комплектовочная ведомость на фурнитуру
Пакет 2/2 (корпус)

Поз.	Наименование	Кол.	Рисунок
029	Заглушка эксцентрика	12	
083	Полкодержатель фиксирующий	8	
031	Шкант 8x30	8	
012	Шток эксцентрика одинарный	12	
001	Шуруп 3x16	67	
004	Шуруп 4x16	20	
011	Эксцентрик	12	
034	Наконечник	6	
085	Петля Накладная 90	4	
038	Штанга овальная	362мм	
039	Штангодержатель овальный	2	
082	Уголок овербаланс	2	
033	Стяжка межсекционная	2	

Комплектовочная ведомость на фурнитуру
Пакет 1/2 (фасад)

036	Ручка-скоба С-31 L=160	1	
007	Шуруп 5x30	2	
035	Амортизатор	2	

*** Предприятие - изготовитель оставляет за собой право на замену фурнитуры на аналогичную.

ПАКЕТ 2/2 корпус

Комплектовочная ведомость на детали

Поз.	Наименование	Размеры	Кол.
Пакет 2/2 + фурнитура корпуса			
1	Ст.задняя ДВПО	2172x397	1
2	Ст.вертик.бок.	2240x554	1
3	Ст.вертик.бок.	2240x554	1
4	Крышка	402x574	1
5	Ст.гориз.	368x553	1
6	Ст.гориз.	368x553	2
7	Ребро жесткости	368x200	1
8	Плинтус	368x80	2

ПАКЕТ 1/2 Фасад

Комплектовочная ведомость на детали

Поз.	Наименование	Размеры	Кол.
Пакет 2/2 + фурнитура двери			
9	Дверь	2156 x 396	1

Схема навески двери

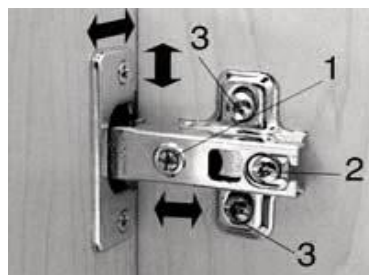
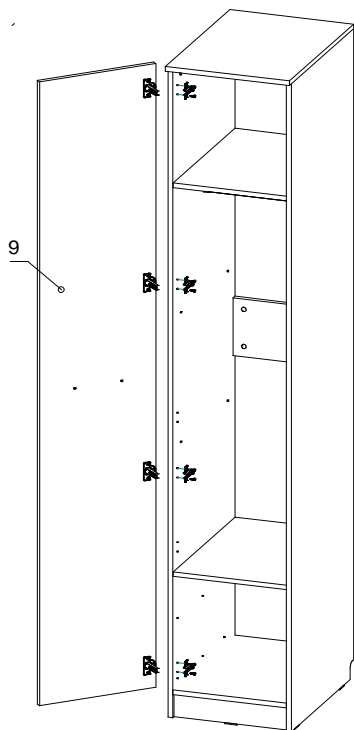


Рис.6

ИНСТРУКЦИЯ ПО СБОРКЕ.

Подготовка к сборке.

1. Перед сборкой изделия необходимо ознакомиться с инструкцией по сборке.
2. Определить расположение деталей в изделии в соответствии со схемой сборки.
3. Подготовить необходимый инструмент для монтажных работ (отвёртка, молоток).
4. Сборку производить на ровном полу, покрытом тканью или чистой бумагой во избежании повреждений поверхностей и загрязнения мебели.

Сборка изделия.

Закрепить на торцы плинтуса поз.8 и стенок вертик. боковых поз.2,3 наконечники поз.034 при помощи шурупов 3x16 поз.001. Соединить стенки вертик.боковые поз.2,3 со стенкой гориз. поз.5,крышкой поз.4 и ребром жесткости поз.7 с помощью стяжки эксцентриковой поз.011,012 - рис.1. Плинтуса поз.8 закрепить шкантами поз.031 (рис.2) к стенкам вертик. боковым поз.2,3. Проверьте прямоугольность шкафа - для этого замерьте рулеткой диагонали шкафа (они должны быть равны). Закрепить стенку заднюю поз.1 с помощью шурупов 3x16 поз.001. Установить по разметке ответные планки петель поз.085 на стенке вертик. боковой поз.2 или 3 и закрепить их шурупами 4x16 поз.004 (в зависимости от необходимой стороны открывания, см.схему сборки фасадов). Установить конструкцию вертикально. Закрепить шурупами 3x16 штангодержатели поз.039 и установить на них штангу поз.038. В отверстия D5мм на боковых стойках установить полкодержатели фиксирующие (рис.3) поз.083 и закрепить на них стенки гориз. поз.6.

При установке двух шкафов рядом, соединить их межсекционными стяжками поз.033 (предварительно просверлив отверстия Φ 5мм) - рис.4

Навеска двери.

Закрепите к двери петли шурупами 4x16 (входят в состав фурнитуры корпуса).

Навесьте и отрегулируйте дверь-рис.6.

Закрепите ручку поз.036 шурупами поз.007.

Схема сборки ручки

